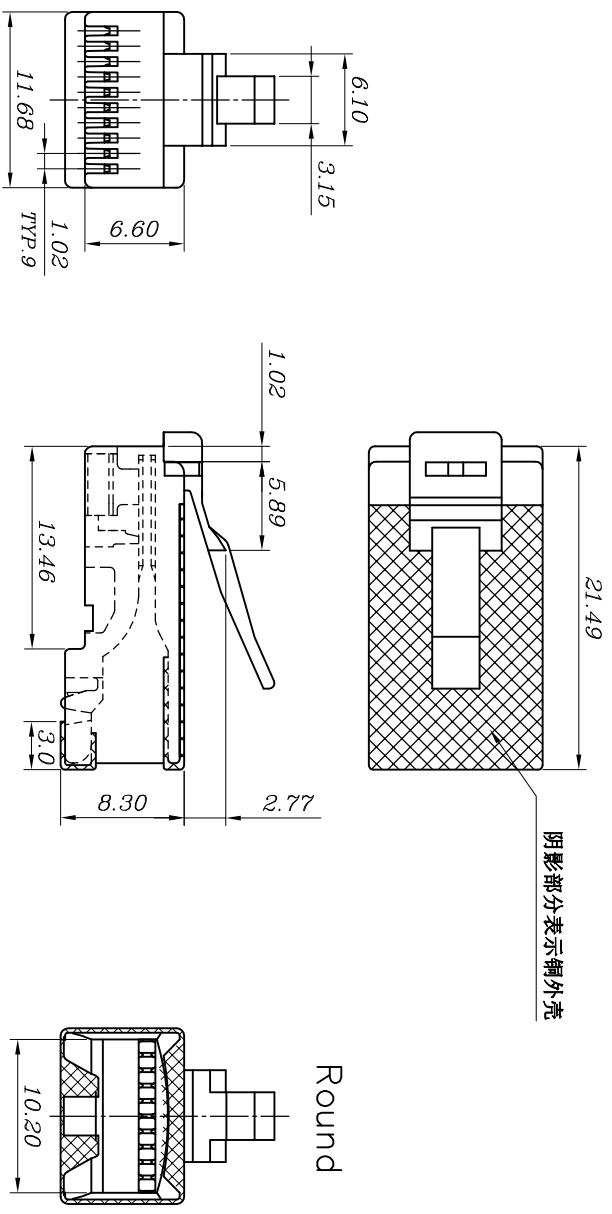
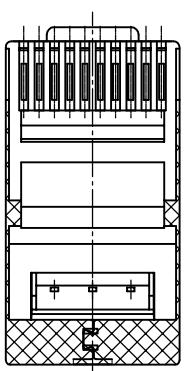


更改日期	设计内容	修改
REV DATE	MODIFICATION	DRAWN
2011/10/17		A

阴影部分表示铜外壳



Round



1. 电器:
UL应用最大250VOLTS AC.
介质耐电压伏特数:1000VOLTS AC.
耐压时间:60S.
绝缘阻抗:100百万欧姆.
终端阻抗:在环境测试后最大可承受20微欧姆终端阻抗.
2. 机构
拉力测试:至少20磅.
耐力测试:至少200次之插拔测试.
3. 材质表面处理
塑胶壳:聚碳酸酯:UL-94V-0 or UL94V-2.
颜色:透明,或者其他颜色亦可.
金片:铜合金.
导体:多股线&单股线,24AWG,26AWG.
(芯线直径: 0.096- 0.102均可适用)
镀金厚度:3u"~50u",皆可提供.
铜外壳:铜合金.

客户用产品图

BLADE:	E	EB	Y	YB	Z	A	AE	AB	EC	AL	ZL	YBL
Drawing												
Mark	✓											
GOLD PLATING	3Mu"	3u"	6u"	15u"	30u"	50u"		CABLE TYPE	ROUND	FLAT		
Mark						✓		Mark	✓			

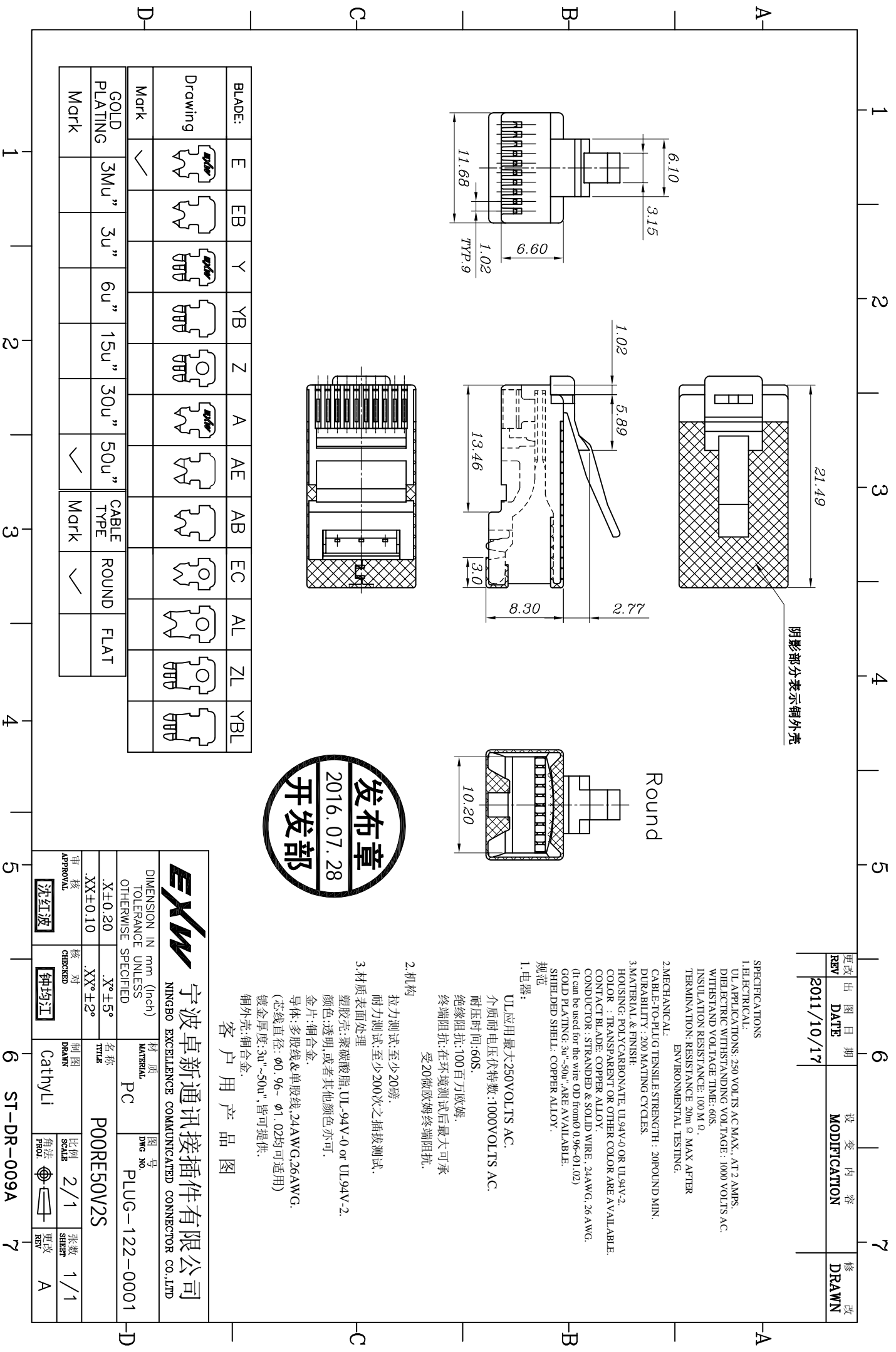


宁波卓新通讯插件有限公司
NINGBO EXCELLENCE COMMUNICATED CONNECTOR CO.,LTD

DIMENSION IN mm (Inch)	材 质	图 号
TOLERANCE UNLESS OTHERWISE SPECIFIED	MATERIAL	DWG NO.
.X±0.20	PC	PLUG-122-0001
.XX±0.10	.X°±5°	
	.XX°±2°	

名称	比例	张数
TITLE	SCALE	SHEET
P00RE50V2S	2/1	1/1

审核	核对	制图	角法	更改
沈红波	钟均江	Cathyli	PROJ.	REV
				A



ST-DR-009A